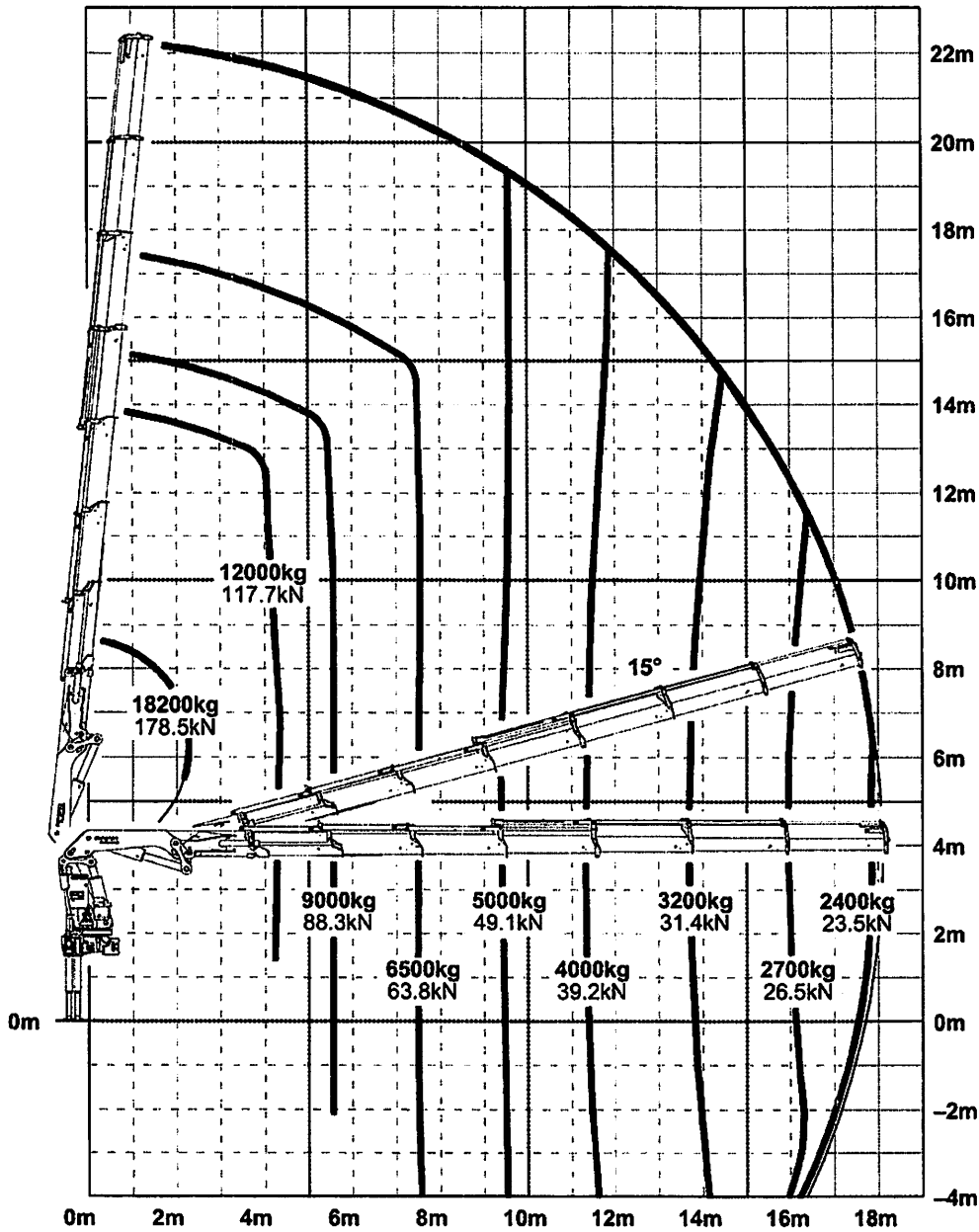


Konstruktionsänderungen vorbehalten. Fertigungstoleranzen müssen berücksichtigt werden.
 Subject to change, production tolerances have to be taken into account.
 Sous réserve de modifications de conception. Les tolérances relatives à la technique de production doivent être prises en considération.



Kranarstellung symbolisch, Angaben bei 20° Hauptarmstellung & Lastarm horizontal
 Symbolic crane figure, indications at 20° main boom position & load arm in horizontal position
 Représentation symbolique du grue, indication avec angle de premier bras 20° et extensions an position horizontale

Zulässige Traglasten für Seilwinde siehe Datenblatt DTKBW0000-04.0100
 For Rope winch load capacity refer to page DTKBW0000-04.0100
 Charges autorisés pour le treuil, voir DTKBW0000-04.0100

Einastufung: HC1 HD4/B3 nach EN12999
 Classification: HC1 HD4/B3 in EN12999
 Classement: HC1 HD4/B3 en mesure EN12999

⊗

PALFINGER CRANE

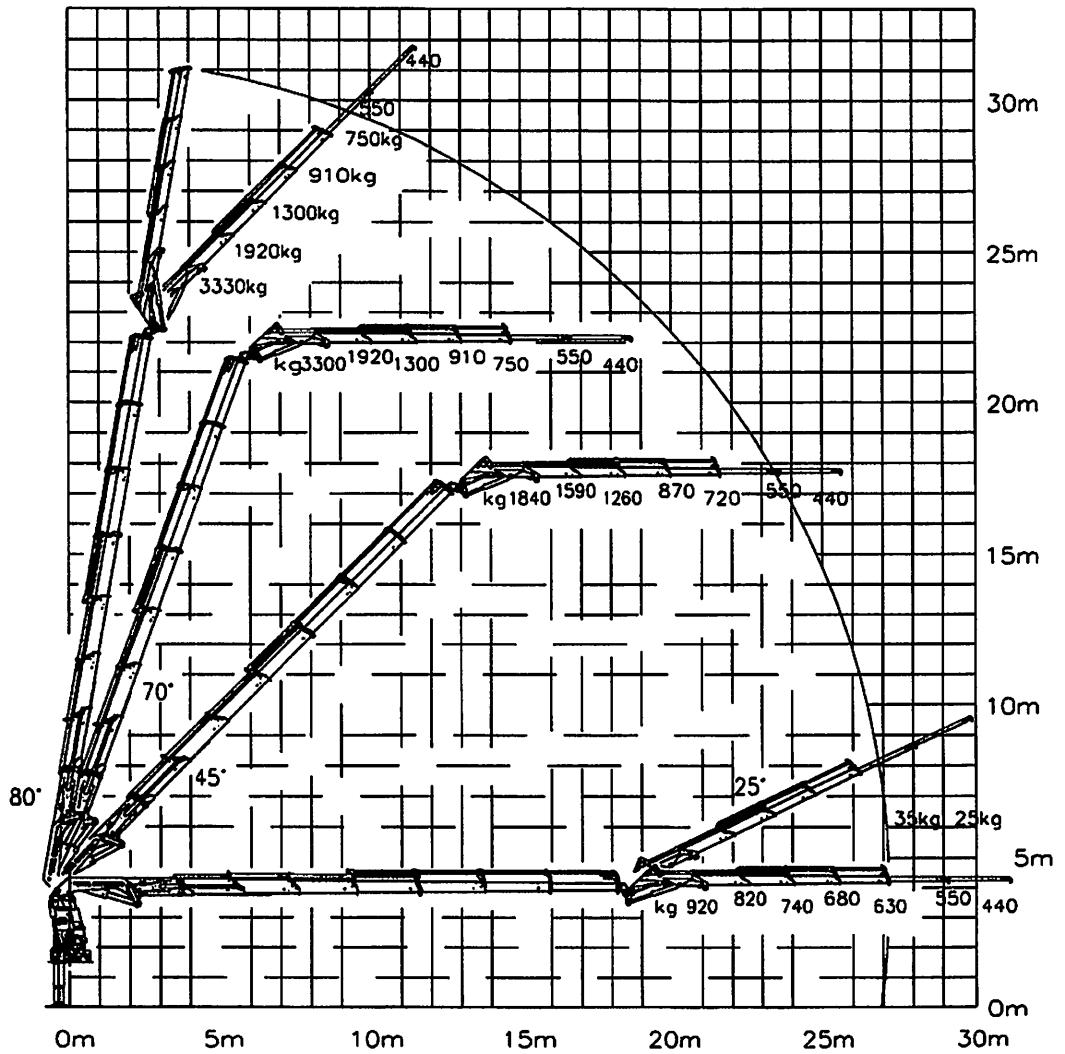
Traglastdiagramm

Walser CH AG

PK 60002 HPLS
PK 60002 F PJ 080 C

1500o

04/2009



Konstruktionsänderungen vorbehalten, fertigungstechn. Änderungen müssen berücksichtigt werden.

Einstufung: H1/B3 nach EN12999